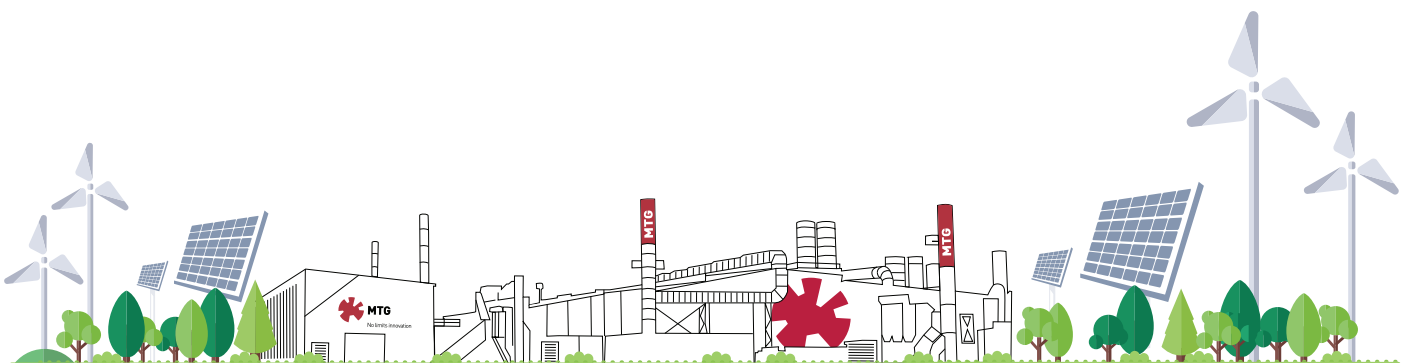




Rapport Environnemental des Produits

MTG SYSTEMS et MTG PLUS
Janvier 2024



Index

Introduction au Plan de Développement Durable de MTG.....	3
Matériel de Base	4
Fabrication	5
Emballage et Expédition	6
Utilisation	7
Réutilisation	8

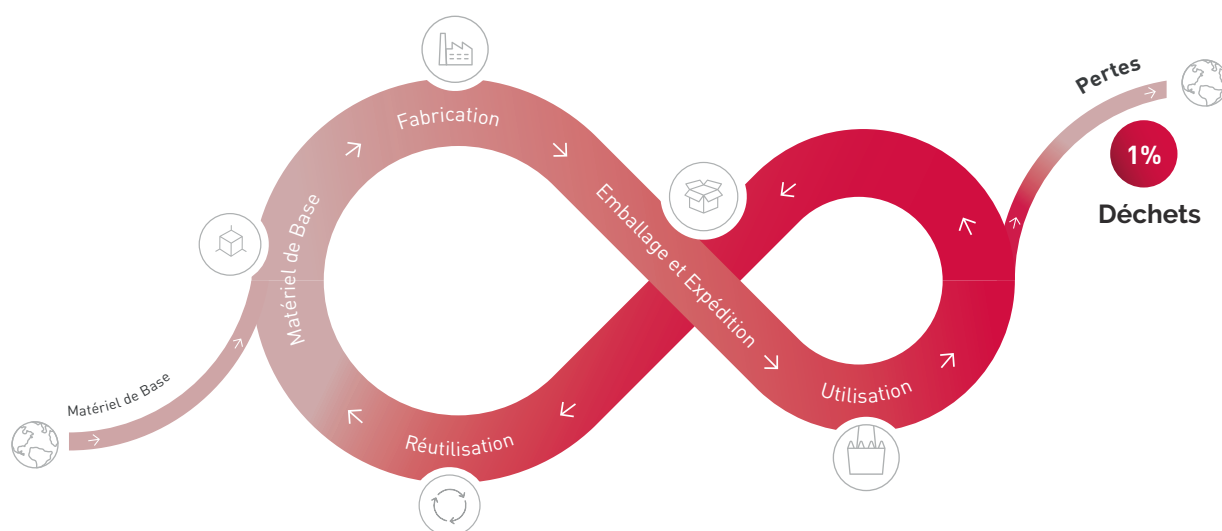
Introduction au Plan de Développement Durable de MTG

Depuis ses débuts, MTG s'est toujours engagée en faveur de la protection de l'environnement et de l'efficacité énergétique, comme en témoignent la détention d'une certification ISO 14001 depuis 1999, les résultats annuels des audits énergétiques et les indices d'efficacité déjà atteints préconisés dans le «Document de référence sur les meilleures techniques disponibles» des fonderies en Europe.

En 2021, MTG a lancé le programme d'adhésion à l'Accord de Paris sur le changement climatique, afin d'accompagner nos clients et utilisateurs finaux dans la minimisation de l'empreinte carbone.

MTG est en train d'élaborer un plan de développement durable, une avancée significative dans son engagement à agir et à faire preuve de transparence. Les objectifs à atteindre et les progrès réalisés seront périodiquement communiqués, afin de partager nos réalisations avec les différentes parties prenantes.

Commençons par ce document pour avoir une vue d'ensemble globale du cycle de vie environnemental des produits : un double cercle durable à chaque étape de nos produits, en phase avec un modèle économique circulaire de production et de consommation.

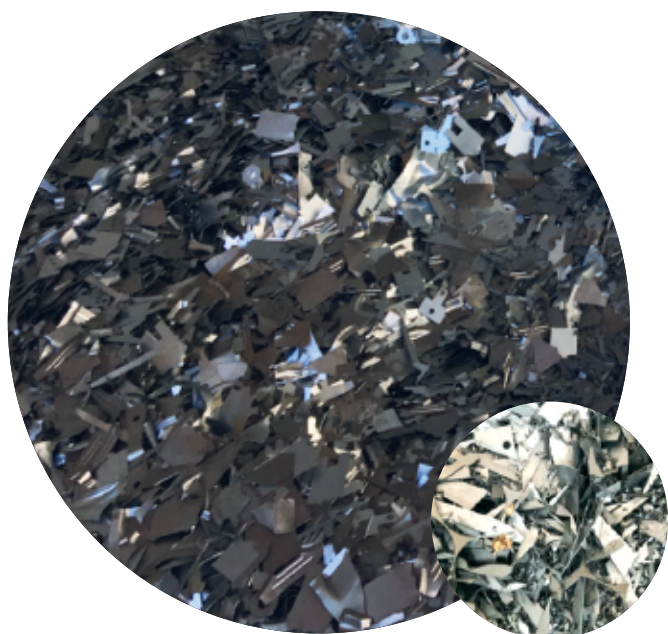




Matériel de Base

Nos produits sont composés à 100 % d'acier. L'acier MTG est essentiellement un alliage de fer et de carbone contenant moins de 0,4 % de carbone.

Le fer est le 4ème élément le plus courant dans la croûte terrestre après l'oxygène, le silicium et l'aluminium, mais le fer des aciers MTG, provient de la ferraille.



100 % Recyclé

Notre ferraille est un matériau 100 % recyclé et propre¹ provenant du secteur automobile, il représente plus de 95 % de nos compositions². D'autres matériaux tels que l'aluminium et le nickel peuvent également provenir de sources recyclées.

Les solutions MTG répondent à la définition d'un « article » selon le règlement REACH.

Le règlement REACH (CE 1907/2006) vise à améliorer la protection de la santé humaine et de l'environnement grâce à une identification plus précoce et plus qualitative des propriétés intrinsèques des substances chimiques. Les fabricants et les importateurs sont tenus de rassembler des informations sur les propriétés de leurs substances chimiques, afin que celles-ci puissent être manipulées en toute sécurité, et afin d'enregistrer ces informations dans une base de données centrale de l'Agence européenne des produits chimiques (ECHA) à Helsinki. Le règlement prévoit également la substitution progressive des substances chimiques les plus dangereuses (appelées « substances extrêmement préoccupantes ») lorsque des solutions de remplacement appropriées ont été identifiées.

¹ La ferraille est débarrassée des huiles et des liquides de refroidissement, ce qui évite l'émission de composés organiques lors de sa fusion.

² En moyenne, les nouveaux produits en acier contiennent 30 % d'acier recyclé provenant du monde entier.

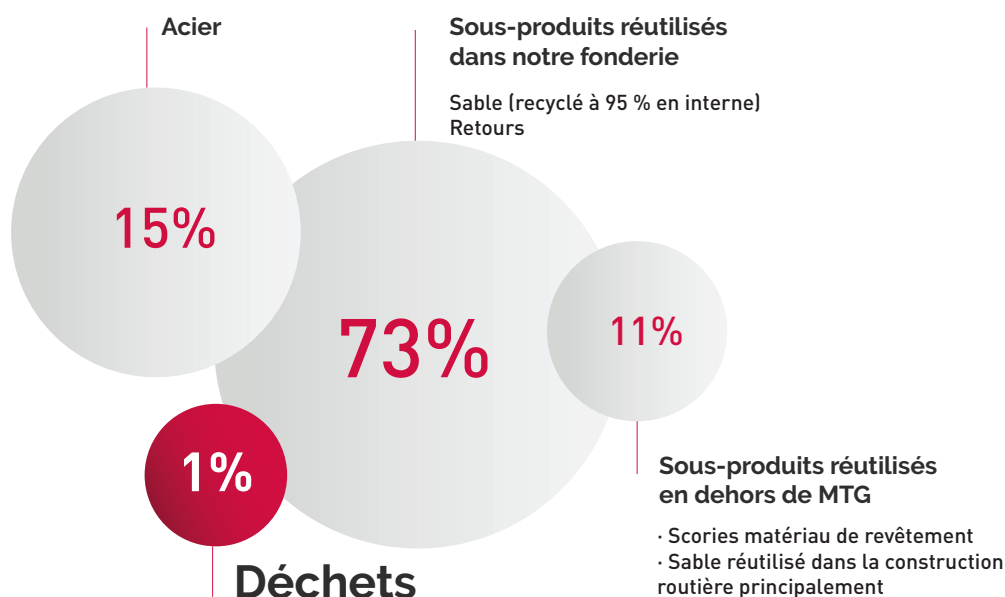


Fabrication

Les produits MTG sont fabriqués dans notre propre fonderie conformément aux normes de fabrication européennes en matière de santé, de sécurité et d'environnement. Les indices BREF³ de MTG sont parmi les meilleurs du secteur.

- ✓ Un four à arc électrique⁴ peut être chargé avec 100 % de ferraille.
- ✓ Pour produire une tonne d'acier, nous n'avons besoin que de 500 kWh⁵.
- ✓ 65,2 % de l'électricité consommée provient de sources propres.
- ✓ Le système de régulation de la gestion de la consommation d'électricité détermine les paramètres de l'installation.
- ✓ Les émissions directes de CO₂ dans notre four à arc électrique sont principalement associées à la consommation des électrodes de carbone et ont une valeur négligeable, qui chez MTG représente moins de 1% de nos émissions de champ d'application 1.

Production en poids



Nous sommes certifiés ISO14001 depuis 1999 et ISO45001 depuis 2016. 10 % de l'investissement total à Monzón est alloué à la sécurité et à l'environnement. Les filtres à manches de MTG ont un taux d'efficacité de collecte de plus de 99 %, même pour les particules de petite taille (10 mm). Un audit énergétique est réalisé chaque année pour vérifier nos taux d'efficacité et définir les améliorations potentielles.

³ Les documents de référence sur les meilleures techniques disponibles (les BREF) sont des rapports de référence élaborés dans l'Union européenne pour décrire les procédés industriels, les niveaux d'émission et de consommation des techniques appliquées, ainsi que les meilleures techniques disponibles pour la prévention et la réduction intégrées de la pollution due aux activités industrielles.

⁴ Tous les fours ne peuvent pas utiliser de la ferraille. Les fours à induction, les plus courants dans les fonderies, doivent fondre la composition finale et n'utilisent donc pas de ferraille.

⁵ Selon les BREF, les valeurs moyennes sont comprises entre 500 et 1200 kWh par tonne.



Emballage et Expédition

Nous avons éliminé 100 % du plastique utilisé dans nos emballages, qui peuvent être entièrement recyclés évitant ainsi la production de déchets.

Des matériaux tels que le bois et le carton sont utilisés pour la manutention de nos pièces.

- ✓ Près de 100 % du carton utilisé est recyclé.
- ✓ Les palettes sont composées à 100 % de bois recyclé.
- ✓ Le bois utilisé pour le reste de l'emballage provient de forêts gérées durablement, ce qui garantit la bonne croissance des forêts exploitées et leur rôle dans la purification de l'air et de l'eau.

64 % de nos livraisons sont effectuées avec un système d'emballage consigné. Cet ensemble d'emballages est utilisé dans notre logistique interne et avec nos principaux clients. Ce système d'emballage consigné dure plus de 5 ans, ainsi, un même emballage est réutilisé plusieurs fois.

Nous encourageons nos clients à utiliser des chargements complets ou des conteneurs FCL afin d'augmenter l'efficacité du secteur transport. 83 % de nos transports sont effectués en conteneurs complets ou sur rails. Les livraisons intercontinentales sont effectuées par bateau, considéré aujourd'hui comme le moyen de transport le plus performant en terme de carburant.

Types de transports

46%

Conteneurs FCL

37%

Camions à chargement complet

1%

Fret aérien

16%

Groupage et autres





Utilisation

Les outils d'attaque du sol de haute qualité MTG pour les engins de terrassement sont conçus et fabriqués pour fournir à nos utilisateurs finaux les meilleures performances, en augmentant l'efficacité de leur fonctionnement jusqu'à 25 %.

Dans les opérations d'exploitation minière, de construction et de dragage, chaque application et les conditions propres à chaque site nécessitent des solutions OAS spécifiques pour garantir **la sécurité, la fiabilité et la durabilité**. À cette fin, l'ingénierie et la fabrication des produits sont des facteurs clés.

Des performances optimales : moins de temps d'arrêt et une plus grande efficacité opérationnelle



Sécurité

La sécurité des personnes avant tout

- ✓ 78 % de nos systèmes de verrouillage ne requièrent pas de marteau > montage et démontage faciles et sûrs pour un remplacement plus rapide. Les 22 % restants sont des produits en fin de vie.
- ✓ En moins de 3 secondes > notre service MTG Digital Solutions / GET Detection alerte nos utilisateurs finaux de tout détachement éventuel, évitant ainsi qu'un élément en acier ne se retrouve dans le broyeur.

+



Fiabilité

C'est une question de confiance

- ✓ Seulement 0,008 % des plaintes des clients de MTG concernent des défaillances ou des pannes d'OAS, ce qui prouve que nos produits sont très fiables et qu'ils évitent les temps d'arrêt imprévus.
- ✓ Les procédures de fabrication respectent les normes les plus strictes.

+



Durabilité

Une conception durable

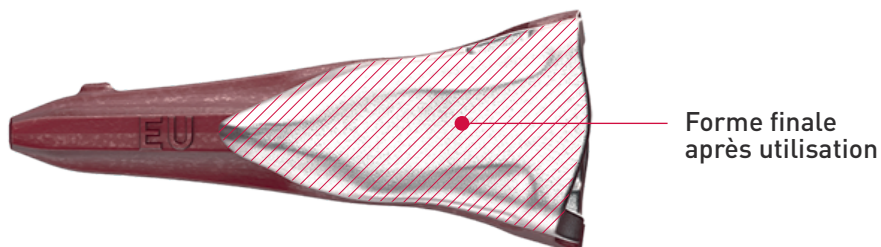
- ✓ MTG se classe au premier rang en matière de longévité grâce à des matériaux présentant les meilleurs taux d'usure.
- ✓ Meilleure association entre la conception et les propriétés de l'acier pour une meilleure pénétration et une consommation d'énergie réduite.

+25 %
d'efficacité
opérationnelle



Réutilisation

Toutes nos pièces d'usure sont recyclables à 100 % avec des déchets non dangereux.



Une économie circulaire



L'acier est 100 % recyclable



Nos OAS aussi

Nos déchets sont de l'acier

- ✓ L'acier est entièrement recyclable à l'infini, sans perte de qualité dans la plupart des cas.
- ✓ L'acier n'est pas seulement un matériau essentiel, c'est aussi un matériau de premier plan dans le cadre de la circularité.
- ✓ L'acier est un alliage métallique à base de fer qui utilise peu d'éléments d'alliage, car la plupart de ses propriétés sont obtenues par traitement thermique. La plupart des éléments d'alliage peuvent être éliminés au cours du processus de refonte, ce qui fait de l'acier l'un des matériaux les plus polyvalents pour son recyclage dans des produits équivalents.

Un pas de plus dans l'économie circulaire

- ✓ Nos utilisateurs finaux ont des politiques strictes en matière de durabilité. Cela signifie qu'ils veillent à ce que les restes des pièces usées entrent dans le circuit de recyclage.
- ✓ Le meilleur taux d'usure de MTG permet de minimiser la gestion de l'élimination des déchets.
- ✓ Les OAS de MTG ne doivent pas être démontés pour être recyclés.
- ✓ Tous les nouveaux systèmes de verrouillage de MTG ne contiennent pas de polyuréthane et sont fabriqués à partir de métal, ce qui facilite encore davantage le recyclage.



mtgcorp.com



Follow Us
on LinkedIn

MTG HEADQUARTERS

📍 Carrer d'Àvila, 45
08005 Barcelona (Spain)
☎ (+34) 93 741 70 00
✉ info@mtgcorp.com

MTG NORTH AMERICA

📍 4740 Consulate Plaza Drive
Houston, TX 77032 (USA)
☎ +1 (281) 872 1500
✉ info.na@mtgcorp.com

MTG AUSTRALIA

📍 16 - 18 Thorpe Close
Welshpool, WA, 6106 (AUS)
☎ (+61) 437 101 608
✉ info.au@mtgcorp.com

MTG Quality Certificates

