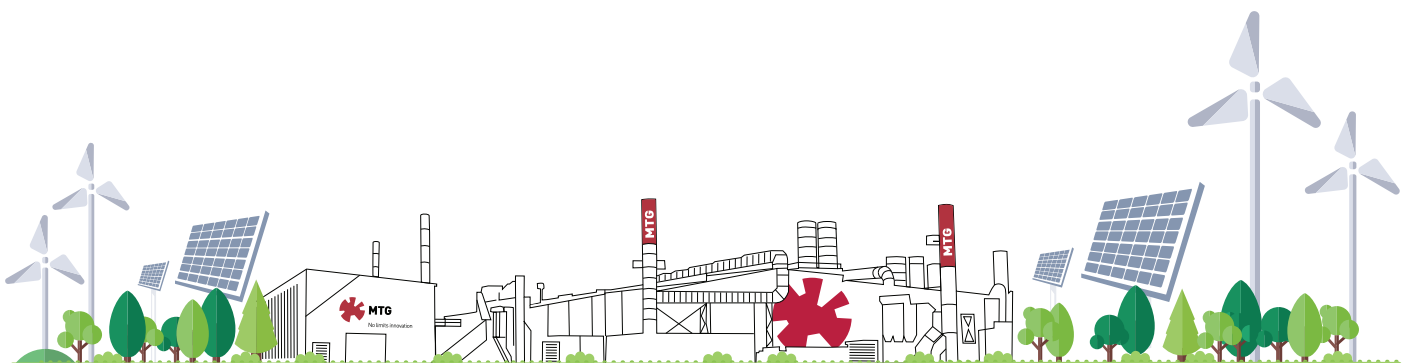




# Produkt- Umweltbericht

**MTG SYSTEMS und MTG PLUS**  
*2025*



# Inhaltsverzeichnis

Einführung in den MTG-Nachhaltigkeitsplan	.....	3
Ausgangsmaterial	.....	4
Herstellung	.....	5
Verpackung und Versand	.....	6
Verwendung	.....	7
Wiederverwertung	.....	8

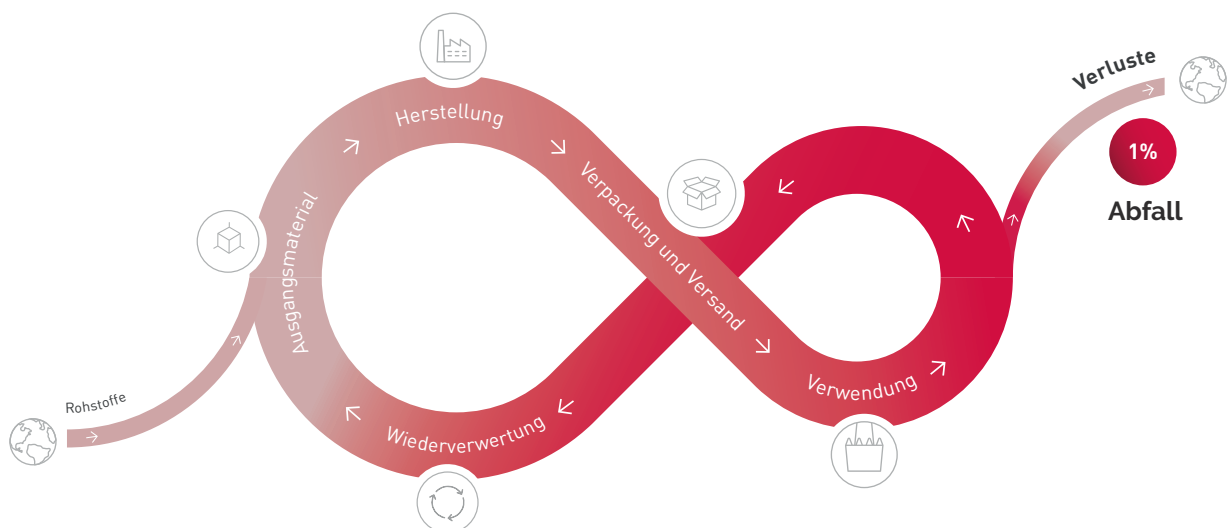
# Einführung in den MTG-Nachhaltigkeitsplan

Seit seinen Anfängen hat sich **MTG stets dem Umweltschutz und der Energieeffizienz verschrieben**. Belegt wird dies durch die Zertifizierung nach **ISO 14001** seit 1999, die jährlichen Ergebnisse der Energieaudits und die bereits erreichten Effizienzindizes im Vergleich zum "Referenzdokument für die besten verfügbaren Techniken" für Fertigungswerke in Europa.

Um unsere Kunden und Endverbraucher bei der Minimierung ihres CO<sub>2</sub>-Fußabdrucks zu begleiten, hat MTG im Jahr 2021 das Programm zur Einhaltung des Pariser Abkommens zum Klimawandel ins Leben gerufen.

MTG entwickelt jetzt einen Nachhaltigkeitsplan, der das Engagement für Aktion und Transparenz stärkt. In regelmäßigen Abständen werden die Ziele und erreichten Fortschritte kommuniziert, um unsere Errungenschaften mit den verschiedenen Zielgruppen zu teilen.

Wir beginnen mit diesem Dokument, um einen Überblick über unseren ganzheitlichen, umweltbewussten Produktlebenszyklus zu erhalten. Ein nachhaltiger Doppelkreislauf für jede Phase unserer Produkte fokussiert sich auf eine Kreislaufwirtschaft als Produktions- und Verbrauchsmodell.

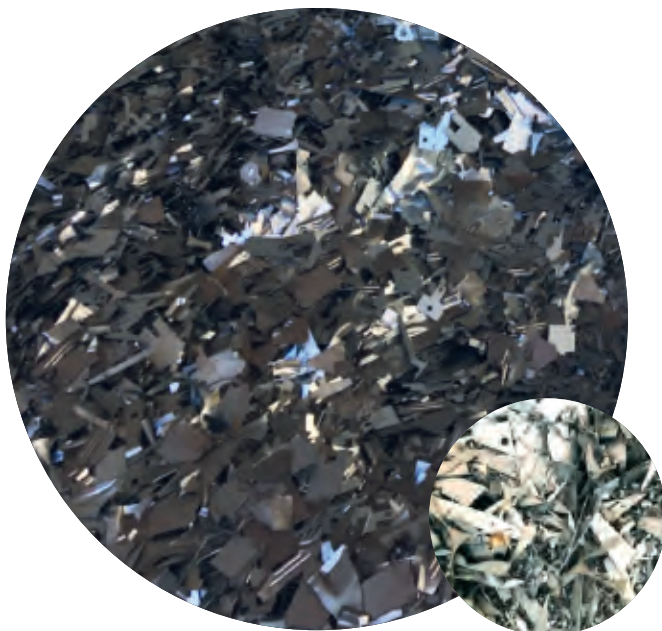




## Ausgangsmaterialien

**Unsere Produkte bestehen zu 100 % aus Stahl. MTG-Stahl ist im Wesentlichen eine Legierung aus Eisen und Kohlenstoff, die weniger als 0,4 % Kohlenstoff enthält.**

Eisen ist nach Sauerstoff, Silizium und Aluminium das viert-häufigste Element in der Erdkruste. Dennoch wird der Stahl bei MTG aus Altmetall gewonnen.



### Zu 100 % recycelt

Unser Altmetall ist ein zu 100 % recyceltes und sauberes<sup>1</sup> Material, das aus der Automobilindustrie stammt und in unserer Zusammensetzung<sup>2</sup> mehr als 95 % ausmacht. Auch andere Materialien wie Aluminium und Nickel können aus recycelten Quellen stammen.

### Die Lösungen von MTG erfüllen die Definition des Begriffs "Erzeugnis" gemäß REACH.

REACH (EG 1907/2006) zielt darauf ab, den Schutz der menschlichen Gesundheit und der Umwelt durch eine bessere und frühere Identifizierung der intrinsischen Eigenschaften chemischer Stoffe zu verbessern. Hersteller und Importeure sind verpflichtet, Informationen über die Eigenschaften ihrer chemischen Stoffe zur sicheren Handhabung zu sammeln und diese Informationen in einer zentralen Datenbank bei der Europäischen Chemikalienagentur (ECHA) in Helsinki zu registrieren. In der Verordnung wird auch der schrittweise Ersatz der gefährlichsten Chemikalien (als "besonders besorgniserregende Stoffe" bezeichnet) gefordert, wenn geeignete Alternativen ermittelt wurden.

<sup>1</sup> Das Altmetall ist frei von Ölen und Kühlmitteln, wodurch die Emission von Kohlenstoffverbindungen beim Schmelzen vermieden wird.

<sup>2</sup> Neue Stahlprodukte enthalten weltweit durchschnittlich 30 % recycelten Stahl.

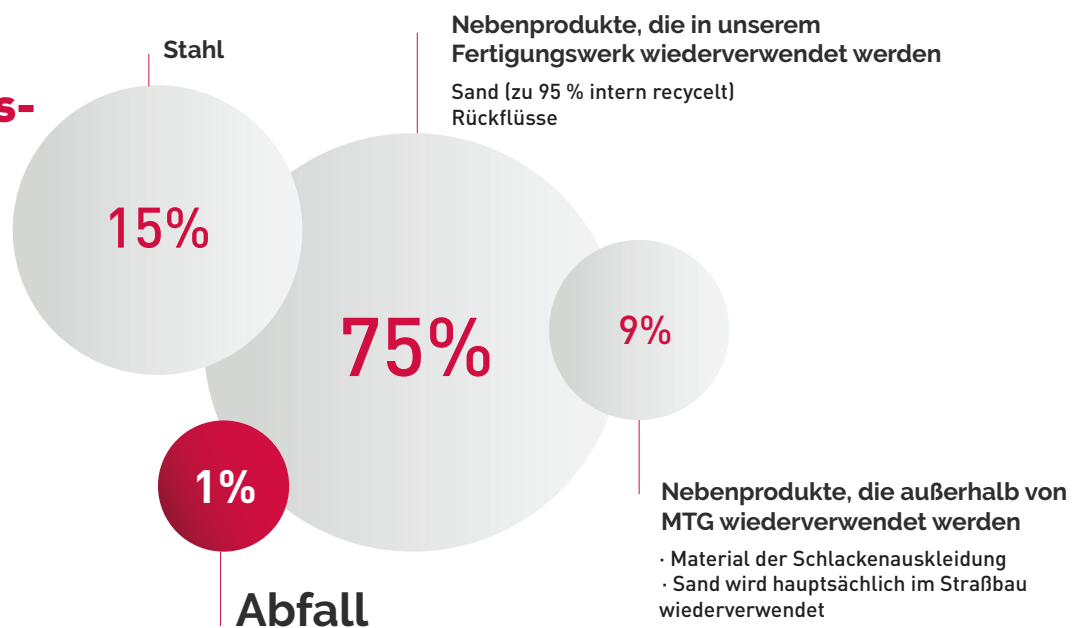


# Herstellung

MTG-Produkte werden in unserem eigenen Fertigungswerk nach den europäischen Fertigungsstandards in Bezug auf Gesundheit, Sicherheit und Umwelt hergestellt. Die Verhältnisse gemäß BVT-Merkblatt<sup>3</sup> gehören bei MTG zu den besten in der Branche.

- ✓ Ein Elektrolichtbogenofen<sup>4</sup> kann mit 100 % Stahlschrott gefüllt werden.
- ✓ Um eine Tonne Stahl herzustellen, benötigen wir nur 500 kWh<sup>5</sup>.
- ✓ 67 % des verbrauchten Stroms stammen aus sauberen Quellen.
- ✓ Das Regelungssystem für den Stromverbrauch steuert die Parameter in der Anlage.
- ✓ Direkte CO<sub>2</sub>-Emissionen unseres Elektrolichtbogenofens sind hauptsächlich auf den Verbrauch der Kohlenstoffelektroden zurückzuführen, welche mit weniger als 1% einen unerheblichen Anteil unserer Scope-1-Emissionen ausmachen.

## Anteile der Produktionsleistung



Wir sind seit 1999 mit ISO14001 und seit 2016 mit ISO45001 zertifiziert. 10 % der Gesamtinvestitionen in Monzón entfallen auf Sicherheit und Umwelt. Bei MTG haben die Gewebestaubfilter einen Wirkungsgrad von mehr als 99 %, selbst bei kleinen Partikeln (10 mm). Jährlich wird ein Energieaudit durchgeführt, um unsere Effizienzquoten und Verbesserungspotenziale zu überprüfen.

<sup>3</sup> Referenzdokumente für die besten verfügbaren Techniken (BVT-Merkblätter) sind Referenzberichte, die in der Europäischen Union entwickelt wurden, um industrielle Prozesse, Emissions- und Verbrauchswerte der angewandten Techniken sowie die besten verfügbaren Techniken zur integrierten Vermeidung und Verminderung der Umweltverschmutzung durch industrielle Tätigkeiten zu beschreiben.

<sup>4</sup> Nicht in allen Öfen können Altmetalle verwendet werden. Induktionsöfen, die häufigste Art in Gießereien, müssen die endgültige Zusammensetzung schmelzen, wodurch kein Altmetall verwendet wird.

<sup>5</sup> Laut BVT-Merkblatt liegen die durchschnittlichen Werte zwischen 500 und 1200 kWh pro Tonne.



## Verpackung und Versand

**Wir haben 100 % der Verwendung von Kunststoff in unseren Verpackungen eliminiert. Diese können vollständig recycelt werden, wodurch die Entstehung von Abfall vermieden werden kann.**

Zur Verpackung unserer Güter verwenden wir Materialien wie Holz und Karton.

- ✓ Der verwendete Karton besteht zu fast 100 % aus recyceltem Material.
- ✓ Die Paletten bestehen zu 100 % aus recyceltem Holz.
- ✓ Das Holz, das für den Rest der Verpackung verwendet wird, stammt aus verantwortungsvoll bewirtschafteten Wäldern, was dafür sorgt, dass bewirtschaftete Wälder aufgeforstet werden und weiterhin unsere Luft und unser Wasser reinigen können.

Wir ermutigen unsere Kunden, volle Ladungen oder FCL-Container zu verwenden, um das Effizienzverhältnis der Transporte zu erhöhen. 87,4 % unserer Transporte erfolgen in vollen Containern oder Transportfahrzeugen. Interkontinentale Lieferungen erfolgen per Schiff, das heute als das kraftstoffeffizienteste Transportmittel gilt.

### Transportmix

**56,1%**

FCL-Container

**31,3%**

Vollgeladene LKWs

**0,4%**

Luftfracht

**12,2%**

Sammelgut





## Verwendung

Die hochwertigen Verschleißteile von MTG für Erdbewegungsmaschinen sind so konzipiert und hergestellt, dass sie unseren Endverbrauchern ein Höchstmaß an Leistung bieten und die Betriebseffizienz um bis zu 25 % steigern.

Jeder Standort und jede Anwendung in der Gewinnungs-, Bau- und Dredgingindustrie erfordert spezifische G.E.T.-Lösungen, um die Sicherheit, Zuverlässigkeit und Langlebigkeit zu gewährleisten. Dabei sind sowohl die Produktentwicklung als auch die Produktherstellung Schlüsselfaktoren.

### Höchste Leistung: weniger Stillstandzeiten und höhere Betriebseffizienz



#### Sicherheit

Die Sicherheit der Menschen steht an erster Stelle

- ✓ 78 % unserer Sicherungssysteme sind hammerlos > eine einfache und sichere Montage und Demontage für einen schnellen Wechsel. Bei den restlichen 22 % handelt es sich um Auslaufprodukte.
- ✓ In weniger als 3 Sekunden warnt unser GET DETECTION, die erste Serie von DIGGING INSIGHTS, unsere Endverbraucher vor eventuellen GET-Verlusten und verhindert so, dass Stahlteile in den Brecher gelangen können.

+



#### Zuverlässigkeit

Es ist eine Frage des Vertrauens

- ✓ MTG-Produkte sind äußerst zuverlässig, um ungeplante Stillstände zu vermeiden. Reklamationen im Zusammenhang mit GET-Ausfällen/-Brüchen machen weniger als 0,03 % der insgesamt verkauften Einheiten aus.
- ✓ Die Herstellungsverfahren folgen den höchsten Standards.

+



#### Haltbarkeit

Langlebiges Design

- ✓ MTG rangiert auf Platz 1 für längere Betriebszeiten dank des besten Verschleißmaterialverhältnisses.
- ✓ Die beste Kombination aus Design und Stahleigenschaften sorgt für ein besseres Eindringvermögen und weniger Energieverbrauch.

**+25 %  
Betriebseffizienz**



## Wiederverwertung

Alle unsere Verschleißteile sind zu 100 % mit nicht gefährlichen Abfällen recycelbar.

### Eine Kreislaufwirtschaft



Stahl ist zu 100 % recycelbar



Auch unsere GET

### Unser Abfall ist Stahl

- ✓ Stahl ist unendlich und vollständig recycelbar, in den meisten Fällen ohne Qualitätsverlust.
- ✓ Stahl ist nicht nur ein wichtiges Material, sondern auch sehr geeignet für die Kreislaufwirtschaft.
- ✓ Stahl ist eine Metallegierung auf Eisenbasis, die nur wenige Legierungselemente verwendet, da viele ihrer Eigenschaften durch Wärmebehandlung erreicht werden. Die meisten Legierungselemente können beim Umschmelzen entfernt werden, wodurch Stahl zu einem der vielseitigsten Materialien wird, die zu gleichwertigen Produkten recycelt werden können.

### Einen Schritt weiter in der Kreislaufwirtschaft

- ✓ Unsere Endkunden verfügen über strenge Nachhaltigkeitsrichtlinien. Das bedeutet, dass sie sicherstellen, dass die Reste verschlissener Teile in den Recyclingkreislauf gelangen. Mit einigen von ihnen haben wir – entweder direkt oder über unser Vertriebsnetz – Vereinbarungen zur Rücknahme verschlissener Teile getroffen und kümmern uns um deren Wiederverwertung.
- ✓ Das beste Verschleißverhältnis von MTG minimiert den Aufwand für die Entsorgung von Altmittel.
- ✓ GET von MTG erfordert keine Demontage, um recycelt zu werden.
- ✓ Alle neuen Sicherungssysteme von MTG sind frei von Polyurethan und bestehen aus Metall, was das Recycling noch einfacher macht.





[mtgcorp.com](http://mtgcorp.com)



Follow Us  
on LinkedIn

#### MTG HEADQUARTERS

📍 Carrer d'Àvila, 45  
08005 Barcelona (Spain)  
☎ +34 93 741 70 00  
✉ [info@mtgcorp.com](mailto:info@mtgcorp.com)

#### MTG NORTH AMERICA

📍 4740 Consulate Plaza Drive  
Houston, TX 77032 (USA)  
☎ +1 (281) 872 1500  
✉ [info.na@mtgcorp.com](mailto:info.na@mtgcorp.com)

#### MTG AUSTRALIA

📍 16 - 18 Thorpe Close  
Welshpool, WA, 6106 (AUS)  
☎ [+61] 437 101 608  
✉ [info.au@mtgcorp.com](mailto:info.au@mtgcorp.com)

#### MTG Quality Certificates



MTG-PER-EN-052026